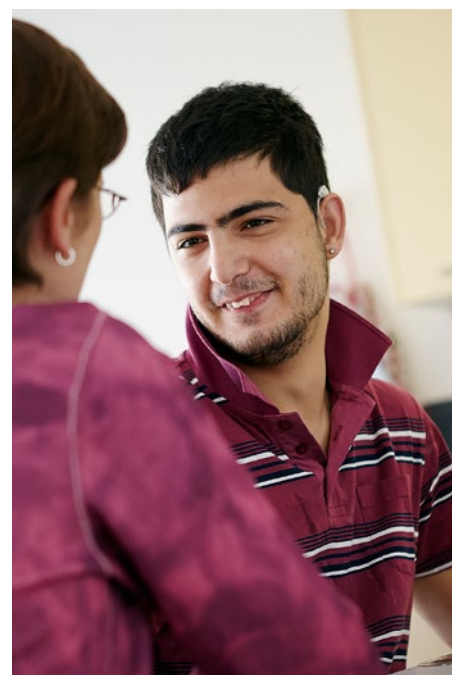


Wohnen Intensiv

Wohnen mit viel Betreuung. Begleitung an guten und schwierigen Tagen.



Wohnen Intensiv heisst:

Ihr Tages-Ablauf passt zu Ihnen und zu Ihren Bedürfnissen.

Ihr Tages-Ablauf ist klar und verständlich.

Wohnen Intensiv ist für Menschen,
die viel Unterstützung brauchen.

Und die bei der Stiftung Brändi arbeiten.

Das bieten wir Ihnen:

- Sie leben zusammen mit 2 oder 3 anderen Menschen.
- Sie bekommen Ihr eigenes Zimmer.
- Wir begleiten Sie jeden Tag und in allen Situationen.
- Wir helfen Ihnen, Ihre Gefühle zu verstehen und mit ihnen umzugehen.
- Wir sind immer für Sie da.

Auch in der Nacht und am Wochenende.

- Das ist uns wichtig:

Wir möchten, dass Sie am Leben und am Alltag teilnehmen können.

Dafür arbeiten wir mit Ihnen zusammen.

Und mit den Menschen um Sie herum, wenn Sie das wünschen.

Zum Beispiel mit Ihrer Familie.

KONTAKTE

> Marco Nussbaumer, Telefon 076 310 74 38 / marco.nussbaumer@braendi.ch

> Nadia Theiler, Telefon 041 972 71 60 / nadia.theiler@braendi.ch

