

## Produktion und Dienstleistungen



**Stiftung Brändi**  
sozial und professionell



# Was immer Sie tun, für Sie haben wir eine Dienstleistung!

Die Zusammenarbeit mit der Stiftung Brändi hat viele Facetten. Greift das Auslagern von Einzelaufträgen zu kurz, können wir ganze Produktions- und Dienstleistungsprozesse übernehmen oder Personal ausleihen.

Als Kund:in profitieren Sie von unseren langjährigen Erfahrungen und von einfachen Abläufen. Sie haben direkten Zugang zu den verantwortlichen Fachpersonen und können mit unserer Begeisterung für Ihren Auftrag rechnen.



Ihr Ansprechpartner: Martin Aregger

Stiftung Brändi  
Verkauf Produktion und Dienstleistungen  
Horwerstrasse 123, 6011 Kriens  
Tel. 041 349 02 63, [produktion@braendi.ch](mailto:produktion@braendi.ch)



## Weitere Kontakte



### Gärtnerei

Stiftung Brändi, Dorfgärtnerei, Schachenstrasse 33, 6010 Kriens  
Tel. 041 320 43 55, dorfgaertneri.kriens@braendi.ch

Stiftung Brändi, Klostergärtnerei, Alte Klosterstrasse 6, 6283 Baldegg  
Tel. 041 911 03 60, gaertneri@braendi.ch



### Eigenprodukte und Kreatives

Stiftung Brändi, Verkauf Produkte, Bürgenstrasse 12, 6002 Luzern  
Tel. 041 349 02 19, verkauf@braendi.ch



### Gastronomie

Stiftung Brändi, Restaurant RubINETTE, Brändistrasse 31, 6048 Horw  
Tel. 041 349 06 06, rubinette@braendi.ch

Stiftung Brändi, Restaurant Cayenne, Münsterstrasse 20, 6210 Sursee  
Tel. 041 925 68 15, cayenne@braendi.ch

Stiftung Brändi, Restaurant Bison, Allee 1A, 6210 Sursee  
Tel. 058 226 06 85, restaurant.bison@braendi.ch



# Produktion und Dienstleistungen

**Kommissionieren und Logistik**

Seite 6



**Montage und Assembling**

Seite 7



**Elektrotechnik**

Seite 8



**Holzbearbeitung**

Seite 9



**Metallbearbeitung**

Seite 10



**Konstruktion**

Seite 11



**Facilityservice**

Seite 12



**Gärtnerei**

Seite 13



**Papierverarbeitung**

Seite 14



**Kaufmännische Arbeiten**

Seite 15



**E-Commerce Fulfillment**

Seite 16



**Personalverleih**

Seite 17



**Eigenprodukte und Kreatives**

Seite 18



**Gastronomie**

Seite 19



# Kommissionieren und Logistik

- > Verpacken
- > Konfektionieren
- > Abfüllen
- > Transport- und Lagerlogistik
- > Lebensmittel
- > Medizinalprodukte
- > Etikettieren, Beschriften, Gravieren



- > Wir konfektionieren Teile zu Verkaufseinheiten.
- > Wir kommissionieren, sortieren, zählen oder wägen.
- > Wir zeichnen Preise aus, drucken EAN-Codes und etikettieren.
- > Verpackungen können wir schrumpfen, blistern, bördeln, rollenstanzen, heissleimen und heissprägen.
- > Wir bewirtschaften Ihr Lager und liefern an Sie oder direkt an Ihre Kund:innen.
- > Wir verpacken Lebensmittel aller Art.
- > Unsere Räume sind HACCP-konform. Gearbeitet wird in geruchsgetrennten klimatisierten Räumen. Auch ein wirkungsvolles Schädlingsbekämpfungskonzept gehört dazu.
- > Wir verpacken Teile aus dem Bereich Medizin und Gesundheit. Unsere Mitarbeitenden halten wir bezüglich Hygienevorschriften auf dem neuesten Stand. Dabei können wir auch auf Ihre individuellen Hygienevorgaben eingehen.



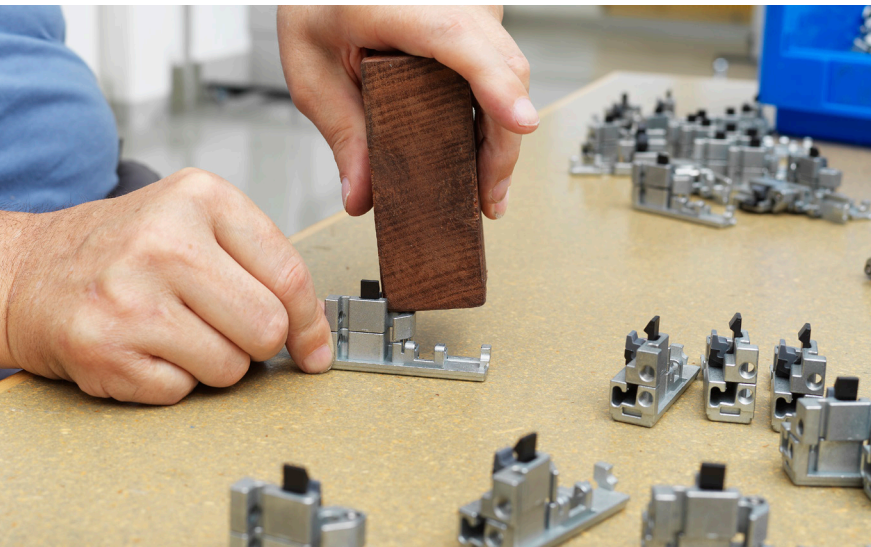
HACCP

# Montage und Assembling

- > Baugruppen- und Apparatemontage
- > Pressen, Nieten, Taumeln, Verschrauben
- > Ultraschallschweißen
- > Medizinalprodukte



- > Für einfache bis komplexe Montagen von mechanischen und elektrotechnischen Systemen, Baugruppen und Geräten sind wir Ihr Partner.
- > Klein- und Grossserien sind bei uns problemlos umsetzbar.
- > Wir verwenden die unterschiedlichsten Verbindungstechniken wie Verschrauben, Pressen, Nieten, Taumeln oder Ultraschallschweißen.
- > Für die Montage oder das Assembling von medizintechnischen Artikeln haben wir spezielle Hygieneräume.

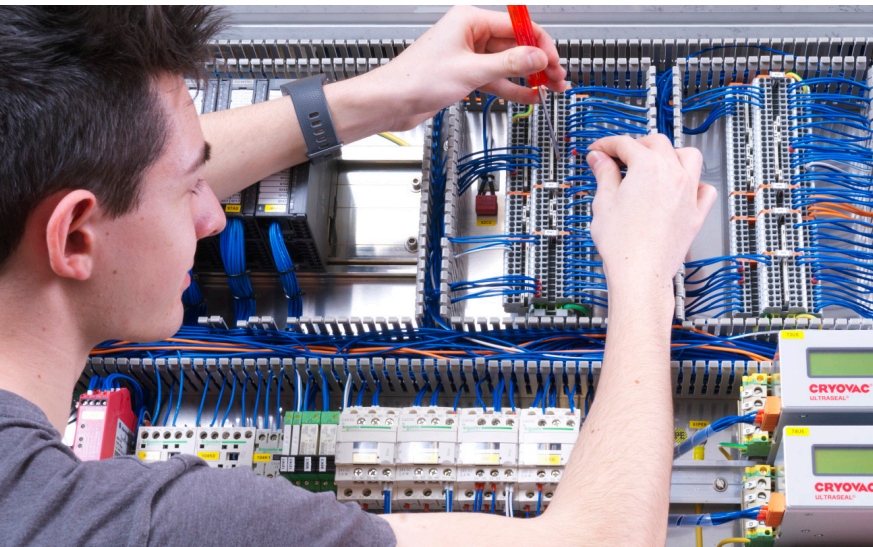


# Elektrotechnik

- > Kabelkonfektion
- > Steuerkastenverdrahtung
- > Litzenverdichtung
- > Handlöten



- > Mit einer modernen Infrastruktur im Bereich Kabelkonfektion fertigen wir kundenspezifische Kabel, Kabelbäume und Litzen.
- > Wir crimmen Ihre Kontakte auf Wunsch mit Messung der Auszugskraft.
- > Ihre Litzen verdichten wir mit Ultraschall zu einem Draht. Selbstverständlich können wir Ihre Kabel und Litzen auch beschriften.
- > Wir verdrahten ganze Steuerkasteneinheiten und können auch Handlötarbeiten ausführen.



# Holzbearbeitung

- > CNC-Bearbeitung
- > Hobeln, Schleifen, Profilieren, Zinken
- > Endmontage und Zusammenbau
- > Oberflächenbehandlung



- > In unserer Schreinerei verarbeiten wir vorwiegend Schweizer Massivholz.
- > Mit modernen CNC-Bearbeitungszentren können wir vielseitige Operationen und Dienstleistungen anbieten.
- > Wir sind für grosse, aber auch kleinere Produktionsgrößen und Serienproduktionen eingerichtet.
- > Wir sind «Schweizer Holz»- und FSC®-zertifiziert.
- > Im Bankraum bauen wir Ihr Produkt zusammen und lackieren es mit Klar- oder Buntlack.
- > Unsere Kompetenzen: CNC-Fräsen und CNC-Bohren, Hobeln, Schleifen und Profilieren, Fingerzinken, Endmontagen, Lackieren.
- > Unseren Maschinenliste finden Sie unter [www.braendi.ch](http://www.braendi.ch) > Produktion & Dienstleistungen > Holzbearbeitung





# Metallbearbeitung

- > CNC-Bearbeitung
- > Bohren, Fräsen, Gewinden, Stanzen
- > MIG-/MAG-/TIG-Schweissen
- > Gleitschleifen
- > Rohr- und Stabbiegen
- > Schneiden, Schleifen, Biegen
- > Sägen
- > Hartlöten



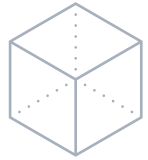
- > Als leistungsfähiger Industriezulieferer arbeiten wir prozessorientiert und zu branchenüblichen Preisen.
- > Wir arbeiten spanabhebend, spanlos und verbindend.
- > Spanabhebend: CNC-Bohren, CNC-Drehen, CNC-Fräsen, Bohren und Gewindeschneiden, Zuschneiden, Gleitschleifen, Verputzen und Entgraten.
- > Spanlos: Rohrbiegen und Stabbiegen, Stanzen und Prägen.
- > Verbindend: Schweissen mit Robotern MIG, MAG, TIG. Schweissen von Hand, MIG, MAG, TIG, Hartlöten.
- > Unseren Maschinenliste finden Sie unter [www.braendi.ch](http://www.braendi.ch) > Produktion & Dienstleistungen > Metallbearbeitung





# Konstruktion

> Konstruktionstechnik 2D/3D

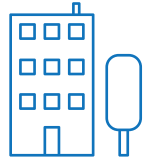


- > Wir erfassen Zeichnungen und Skizzen auf CAD und erstellen technische Unterlagen in 2D oder 3D.
- > Wir entwickeln für Sie Einzelteile und Baugruppen.
- > Wir arbeiten mit SolidWorks, AutoCAD und Inventor.



# Facilityservice

- > Hauswartung
- > Pflegen Aussenanlagen
- > Unterhalts- und Grundreinigung
- > Malerei



## Hauswartung

- > Wir bieten Ihnen eine fachgerechte und regelmässige Hauswartung.
- > Langjährige Kund:innen schätzen gepflegte Räume und eine schöne Umgebung.
- > Wir reinigen Treppenhäuser, Fenster, Garagen, Kellerräume u.v.m. in Wohnungen, Büros, Verkaufs- und Industrieräumen, Schulhäusern und öffentlichen Anlagen.
- > Wir unterhalten Ihre Grünanlage, mähen Rasen und regulieren das Beikraut.
- > Unterhalts- und Reinigungsarbeiten stimmen wir auf Ihre Bedürfnisse ab.

## Malerei

- > Verleihen Sie Ihrem Zuhause einen neuen Anstrich.
- > Geben Sie Ihrer Fassade einen neuen Look und schützen sie gleichzeitig.
- > Wir garantieren fachgerechte Ausführung und persönliche Farbberatung.
- > Wir können auf eine zufriedene Stammkundschaft zählen.



# Gärtnerei

- > Blumen und Floristik
  - > Pflanzen und Gartenbedarf
  - > BIO Pflanzen und Dörrprodukte
  - > Gartenbau und Gartenpflege
- > Grabpflege



## > Dorfgärtnerei Kriens

Neben saisonalen und mehrjährigen Pflanzen finden Sie bei uns Gartenerde, Dünger und weitere nützliche Dinge für Balkon und Garten. Weiter gehören schöne Kreationen für Ihr Hochzeitsfest oder Ihren Firmenanlass, aber auch Trauerfloristik zu unserem Angebot.

## > Klostersgärtnerei Baldegg

Wir produzieren Balkon- und Beetpflanzen, Bodenbedecker und Stauden, Gewürzkräuter, Gemüse, Gemüsesetzlinge und Dörrprodukte in Bio-Qualität. Diese Produkte verkaufen wir in unserer Dorfgärtnerei und an weitere Kund:innen wie Gärtnereien, Bioläden und Restaurants.

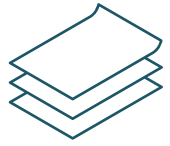
## > Garten- und Grabpflege

Gerne übernehmen wir für Sie das Pflegen, Schneiden, Mähen, Pflanzen, Jäten und unterstützen Sie in der Neugestaltung Ihres Gartens. Auf den Friedhöfen Kriens und Horw übernehmen wir auf Wunsch die Grabpflege.



# Papierverarbeitung

- > Druck (Print)
- > Ausrüstarbeiten (Finishing)
- > Mailingkonfektion und Versand



- > In unserem modernen Maschinenpark sorgen drei leistungsstarke Digitaldrucksysteme in Farbe oder Schwarz-Weiss für Druckpräzision auf dem Papierbogen und auf dem Kuvert.
- > Wir drucken für Sie Broschüren, Jahresberichte, Ordnerinhalte, Kursunterlagen, Prospekte, Flyer, Einladungen, Visitenkarten und vieles mehr. Alle Drucksachen fertigen wir in professioneller Qualität.
- > Wir sind spezialisiert auf Mailings und den Druck von Rechnungsversänden. Wir drucken individualisiert, kuvertieren maschinell oder manuell und bringen die Kuverts termingerecht zur Post.
- > Wir können: Schneiden, Falzen, Heften, Binden, Zusammentragen und Schrumpfen.
- > Weitere Leistungen: Lochen, Perforieren, Rillen, Ösen, Fälzeln und Ecken abrunden.



# Kaufmännische Arbeiten

- > Buchhaltung
- > Administration
- > Contact Center



- > Rechnungswesen: In der Zahlenwelt kennen wir uns aus. Wir führen Buchhaltungen in unterschiedlichen Systemen und bieten Debitoren-/Kreditorenmanagement, Lagerbuchhaltung und Ausführungen von Zahlungen an.
- > Administration: Wir erfassen Daten, erstellen Serienbriefe, drucken, verpacken und versenden diese für Sie. Ihre Daten führen wir zusammen und erstellen Statistiken.
- > Telefonie, Contact-Center: Lagern Sie Ihren Telefondienst an uns aus und bleiben Sie für Kund:innen immer erreichbar. Wir beraten am Telefon, erfassen Bestellungen, bringen die richtigen Personen zusammen oder geben unsere Telefonnotizen weiter. Wir aktualisieren auch Ihre Kundendatenbank. Ein freundlicher Umgang ist für uns selbstverständlich.
- > Verbinden Sie unsere Dienstleistungen für Ihren Online-Shop. Eine umfassende Lösung, die administrative Prozesse vom Bestelleingang bis zum Versand inkl. Retouren-Management beinhaltet (siehe auch E-Commerce Fulfillment, Seite 16).





# E-Commerce Fulfillment

- > Administration
- > Contact Center
- > Auftragsabwicklung
- > Lagerhaltung
- > Versand
- > Retouren-Management



- > Wir sind eine erfahrene Fulfillment-Dienstleisterin für E-Commerce, Online-Shops und den Versandhandel.
- > Wir übernehmen die Auftragsannahme, das Contact Center, die Zahlungseingangskontrolle, das Retouren-Management und vieles mehr.
- > Überlassen Sie uns die Logistik ab Bestelleingang; Ihnen bleibt mehr Zeit für Ihre Kund:innen.
- > In unserem Versandcenter lagern, konfektionieren, verpacken und versenden wir Ihre Produkte.
- > Unsere Lagerräume bieten genügend Platz. Vielleicht sogar für Ihren eigenen Showroom?
- > Wir begleiten Sie von der Konzeption bis zur Umsetzung Ihrer E-Logistik.





# Personalverleih

- > Temporär
- > Try&Hire
- > Berufliche Integration



- > Motivierte, selbständige und leistungsfähige Menschen unterstützen Sie bei Engpässen.
- > Temporäre Mitarbeitende als flexible Lösung für diverse Aufgaben.
- > Wir vermitteln unbürokratisch und zeitnah geeignete Personen.
- > Personen im Personalverleih bleiben bei der Stiftung Brändi angestellt. Sie können jederzeit in die Stiftung Brändi zurückkehren.
- > Ein Job Coach steht jederzeit für Sie und die Mitarbeitenden bei persönlichen Fragen zur Seite (Handypikett).
- > Try&Hire: Wenn Sie mit einem temporären Mitarbeitenden zufrieden sind, haben Sie jederzeit die Möglichkeit, diese Person in eine Festanstellung zu übernehmen.
- > Unser professioneller Personalverleih ist von den Behörden des Kantons Luzern anerkannt und bewilligt.



## Eigenprodukte und Kreatives

- > Mitarbeiter- und Firmengeschenke
- > Kartenproduktion/Kunstkarten
- > Spiele, Deko und Lebensmittel
- > Textilverarbeitung
- > Online-Shop
- > Individualisierungen
- > Laserschnitt und Gravur



- > Geschenke schaffen Freude. Schenken Sie Ihren Kund:innen oder Mitarbeitenden individualisierte und hochwertige Produkte.
- > Das Produkt Ihrer Wahl versehen wir mit Ihrem Firmenlogo oder mit einem individuellen Text.
- > Weihnachten, Liebe, Geburt und Trauer: Für jede Situation haben wir die passende Karte. Sie können Ihre persönliche Karte bei uns anfertigen lassen.
- > Gutes kaufen – Gutes tun: Unsere Produkte finden Sie online unter [www.braendi-shop.ch](http://www.braendi-shop.ch), in den Brändi-Shops Horw, Luzern und Willisau sowie in der Dorfgärtnerei Kriens.
- > Kontakt: Seite 4



# Gastronomie

- > Restaurants
- > Mittagessen
- > Anlässe
- > Bankette
- > Seminare



- > Wir verwöhnen Sie gerne im Restaurant RubINETTE in Horw und in den Restaurants Cayenne und Bison in Sursee.
- > Wir verarbeiten regionale und saisonale Produkte, u.a. aus unserer Bio-Gärtnerei in Baldegg.
- > Am Mittag bieten wir Tages- und Wochengerichte inkl. Suppe oder Salat an.
- > Wir organisieren für Sie Veranstaltungen, Tagungen, Hochzeiten, Apéros und Events.
- > Unsere Räumlichkeiten bieten eine professionelle Infrastruktur für Bild und Ton.
- > Kontakt: Seite 4



# Formen der Zusammenarbeit

## Einzelaufträge

Für Industrie, Gewerbe, Verwaltungen und Private. Dienstleistungen in 14 Branchen.

## Auslagerung

Wir übernehmen ganze Produktionsketten oder Teile davon.

## Integrierte Produktion

Unsere Mitarbeitenden arbeiten in den Räumen des Auftraggebers. Sie werden von unserem Fachpersonal begleitet.

## Arbeitsgemeinschaften

Ausführen von Maler-, Garten- und Reinigungsarbeiten usw. in Kooperation mit Unternehmen.

## Kooperation Ausbildung

Austausch von Lernenden zwischen der Stiftung Brändi und einem Unternehmen.

## Integration

Unternehmen im allgemeinen Arbeitsmarkt stellen Menschen mit Beeinträchtigung nach der Ausbildung ein.



# Zertifikate

## Qualität

Wir sind nach ISO 9001:2015 zertifiziert. Ihre Aufträge sind für uns wichtig, weil wir damit Menschen mit Beeinträchtigung ausbilden, fördern und fordern können. Wer mit uns zusammenarbeitet, leistet einen wertvollen Beitrag zur beruflichen, gesellschaftlichen und kulturellen Inklusion von Menschen mit Beeinträchtigung.



## Ausbildung

Über 70 Lernende schliessen bei uns jedes Jahr ihre Berufsbildung mit Erfolg ab. Über 280 Lernende sind bei uns in der Ausbildung. Unsere Berufsbildner sind für Jugendliche und Erwachsene da und begleiten sie im Alltag. Ausbildungsstufen: eidg. Fähigkeitszeugnis EFZ, eidg. Berufsattest EBA und praktische Ausbildung Insos PrA.



## Lebensmittelsicherheit HACCP

Unsere Räume sind HACCP-konform. Wir halten die spezifisch verlangten Hygienestandards ein, arbeiten in geruchsgetrenten klimatisierten Räumen mit konstanter Temperatur und haben ein wirkungsvolles Schädlingsbekämpfungskonzept.



## Bio Suisse

Biologische Produktion ist eine Haltung. Knospe-Richtlinien gelten für den Anbau, die Verarbeitung und den Handel von Produkten. Der Leitgedanke im Biolandbau ist das Wirtschaften im Einklang mit der Natur. Durch den Verzicht auf chemisch-synthetische Mittel werden die natürlichen Abwehrkräfte von Pflanzen gefördert.



## FSC® (Forest Stewardship Council®)

FSC® ist eine globale, gemeinnützige Organisation mit dem Zweck, verantwortungsvolle Waldbewirtschaftung weltweit zu fördern. FSC® definiert Standards für eine verantwortungsvolle Waldbewirtschaftung nach festgelegten Prinzipien, die von Interessenvertretern aus den Bereichen Umwelt, Soziales und Wirtschaft entwickelt und getragen werden. Für weitere Informationen besuchen Sie [www.fsc.org](http://www.fsc.org).



Das Zeichen für verantwortungsvolle Waldbewirtschaftung

## Schweizer Holz

Das Zertifikat «Schweizer Holz» von LIGNUM Holzwirtschaft Schweiz belegt die Verwendung von Holz, das aus Schweizer Wäldern stammt, hier verarbeitet und lückenlos kontrolliert wurde.





## Stimmen unserer Kunden



*«Als Konzeptpartner – u.a. im Bereich Befestigungstechnik – für den Schweizer Fachhandel und Baumärkte sind wir auf eine gute und zuverlässige Partnerschaft angewiesen. So werden zum Beispiel Innovationen und Prozessoptimierungen sehr schnell umgesetzt. Die langjährige Zusammenarbeit mit der Stiftung Brändi kann ich mit drei Worten beschreiben: Wertschätzend, zielführend und lösungsorientiert.»*

René Bannwart  
Geschäftsleiter Allchemet AG



*«In der Medizinalbranche sind die Anforderungen bezüglich Qualität und Produktivität sehr anspruchsvoll. Die Stiftung Brändi erfüllt diese Anforderungen seit über 30 Jahren exzellent. Die Zusammenarbeit basiert auf Vertrauen und Professionalität.»*

Michael Larsson  
Verwaltungsratspräsident Medela AG



*«Ich arbeite seit 25 Jahren mit der Stiftung Brändi zusammen. Wir bekommen professionelle Leistungen zu marktüblichen Preisen. Die Vielfalt der Dienstleistungen und die Bereitschaft, sich aktiv einzubringen, schätze ich sehr. Ich kann die Stiftung Brändi bestens empfehlen.»*

Daniel Muntwyler  
Mitinhaber der SPEWE AG



*«Die Curaden AG mit ihrer Marke Curaprox engagiert sich mit all ihrer Erfahrung und durch Zusammenarbeit mit Dentalprofis für Schweizer Premium-Produkte und Dienstleistungen im Bereich Mundgesundheit. Qualität ist für uns ausschlaggebend – die Stiftung Brändi trägt mit hoher Kundenorientierung, Produktverständnis und innovativem Denken zu dieser Qualität bei. Das schätzen wir sehr.»*

Christine Breitschmid  
Managing Director Curaden AG



